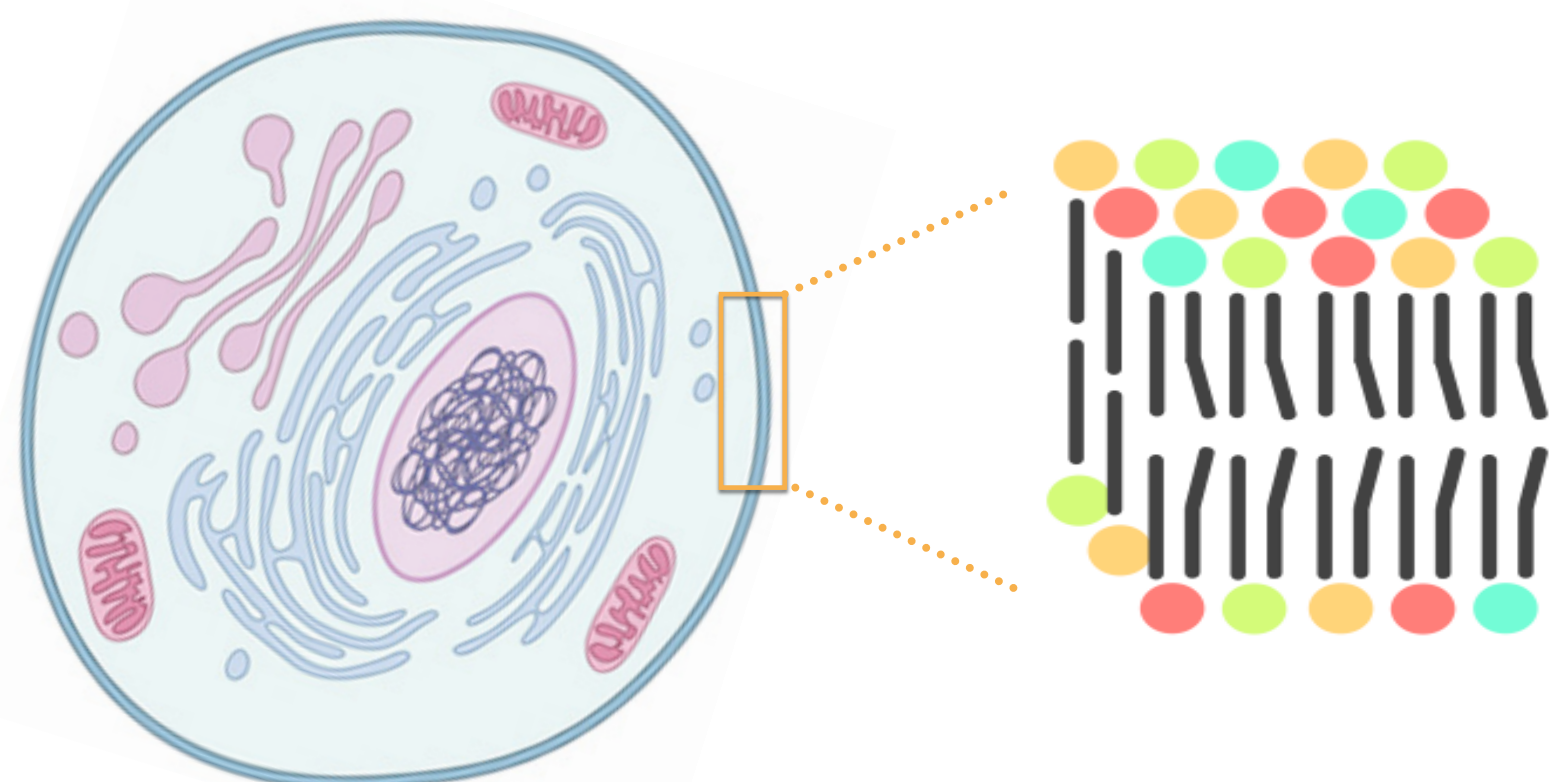


Lípids en Patologia Humana

Investigadora Principal: Gwendolyn Barceló-Coblijn

Membres: Daniel H. Lopez, Joan Bestard-Escalas, Rebeca Reigada, Albert Maimó-Barceló, Daniel Ginard, Sam Khorrami

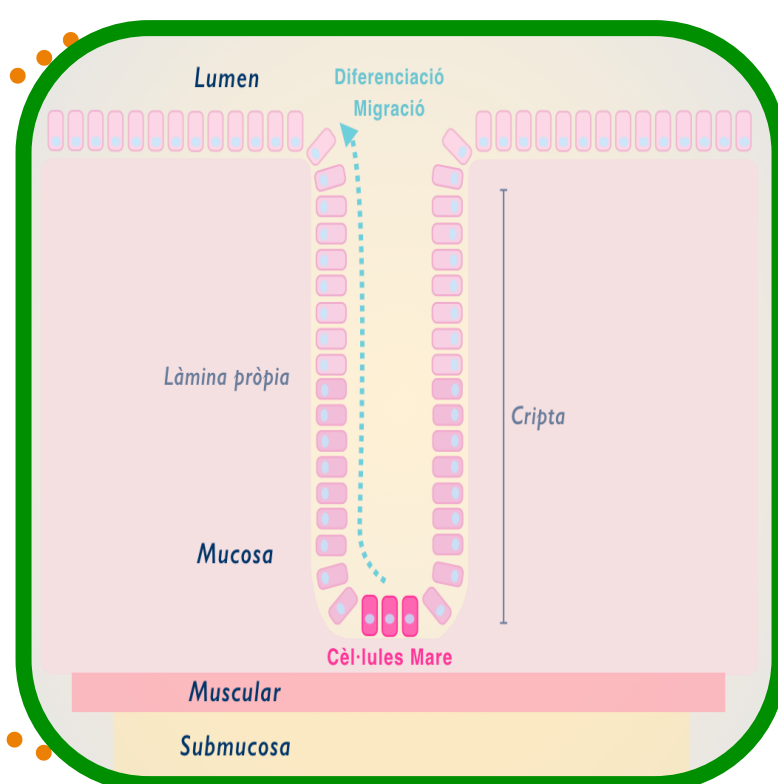
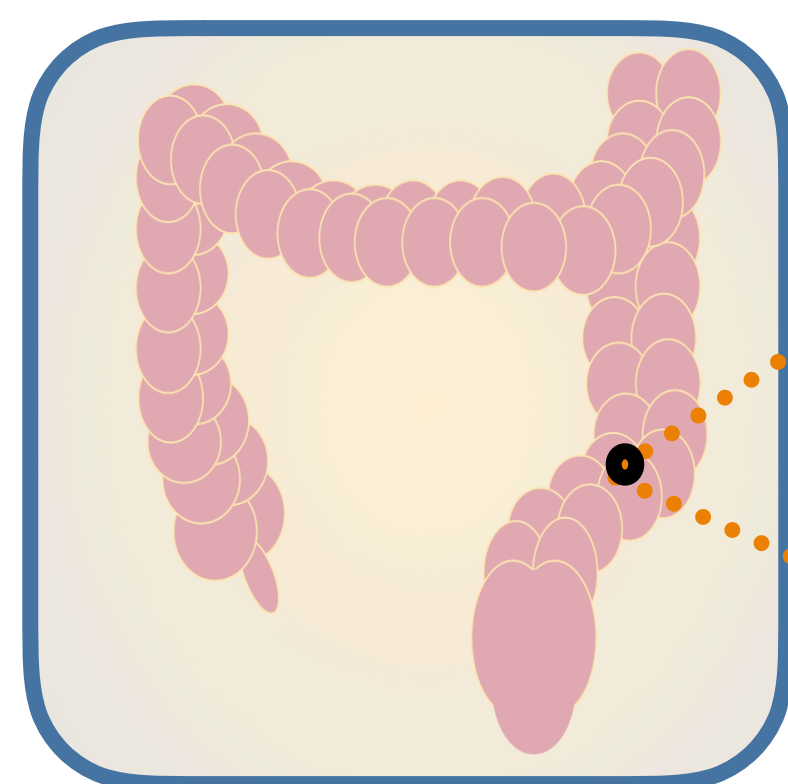
Col·laboradors: Servei de l'Aparell Digestiu, Servei d'Anatomia Patologia, Servei de Pneumologia, Servei de Cirurgia General i l'Aparell Digestiu, Grupo de Espectroscopia y Espectrometria de Masas (UPV/EHU)



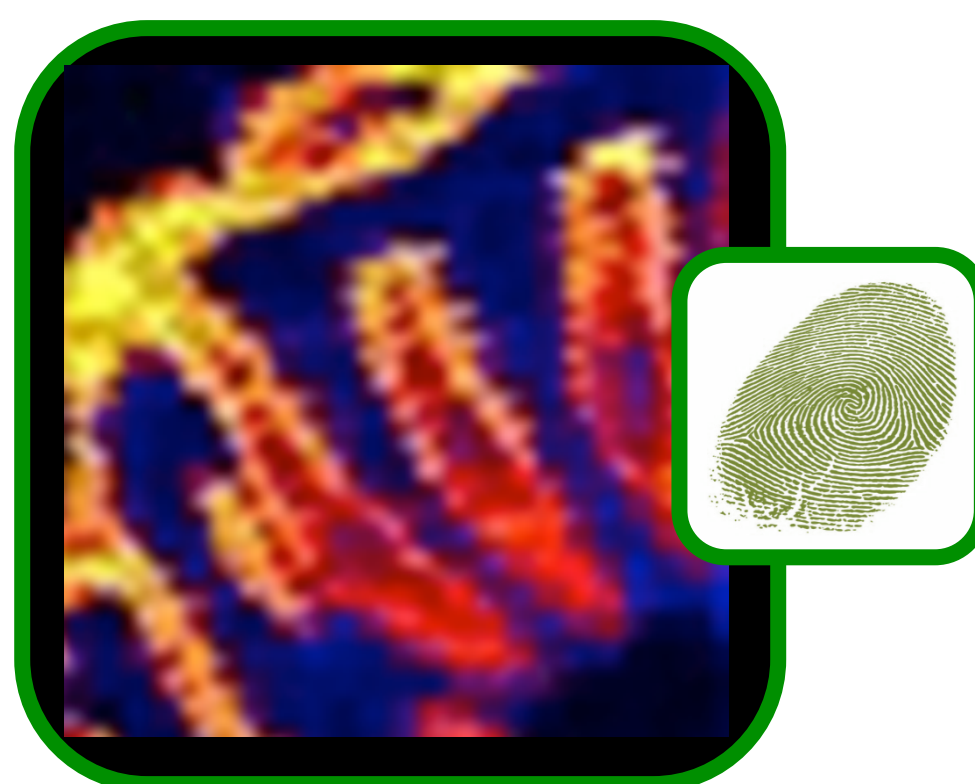
- Els lípids són biomolècules essencials per a la vida.
- Són els **component principals** de la membrana cel·lular.
- Fins fa poc el seu estudi exhaustiu era impossible degut a la manca de tècniques analítiques adequades.

El nostre grup fa servir les tècniques **més avançades** basades en espectrometria de masses i **imatge** per avançar en el coneixement de les patologies

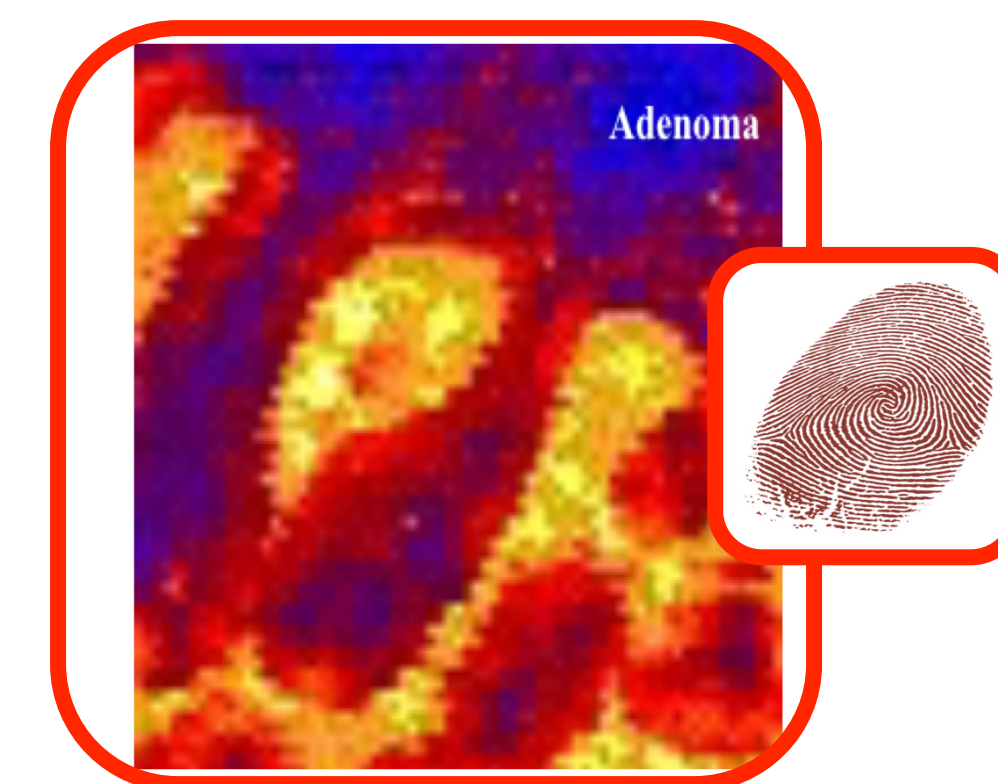
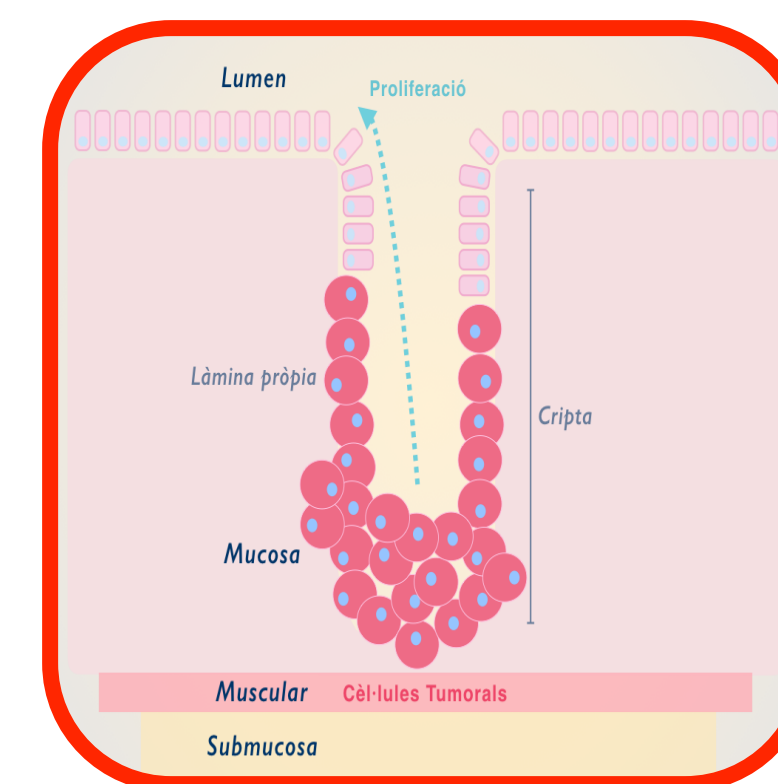
Intestí Gros



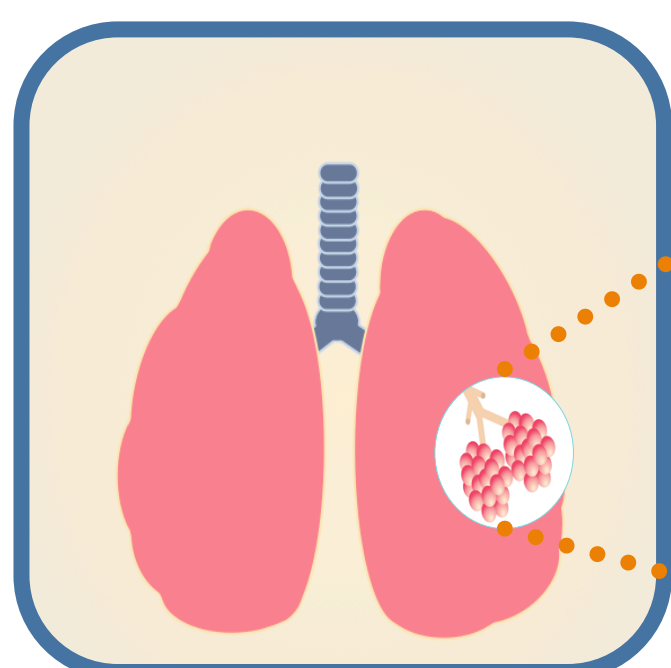
Sà



Tumoral



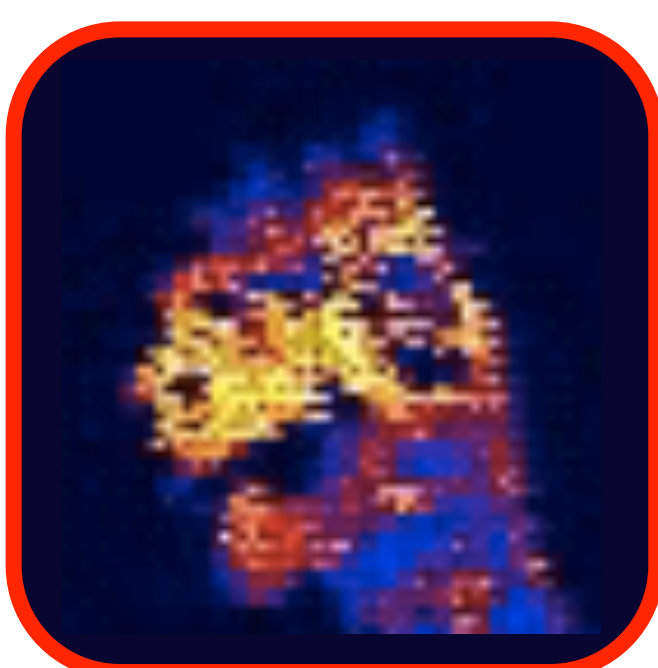
Pulmó



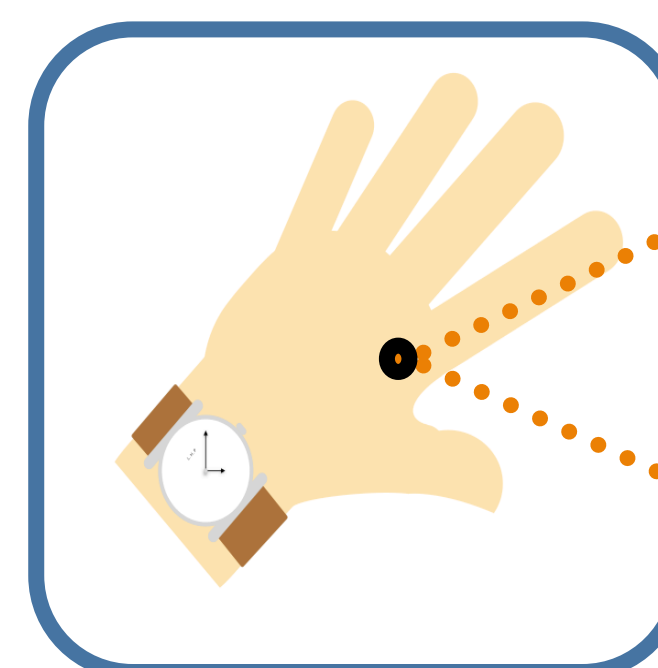
Sà



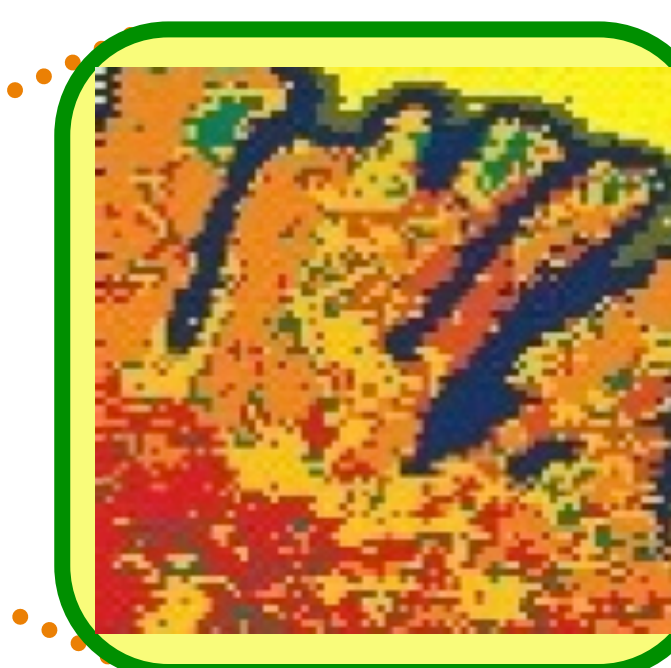
Tumoral



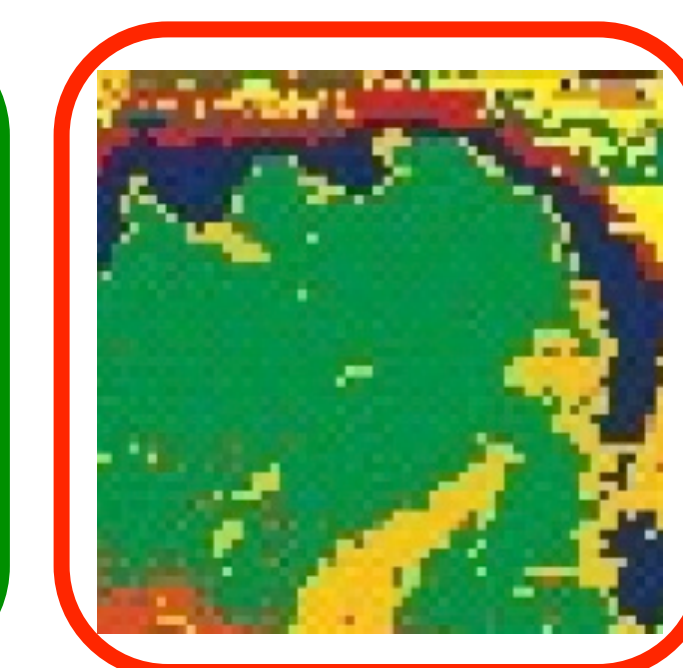
Pell



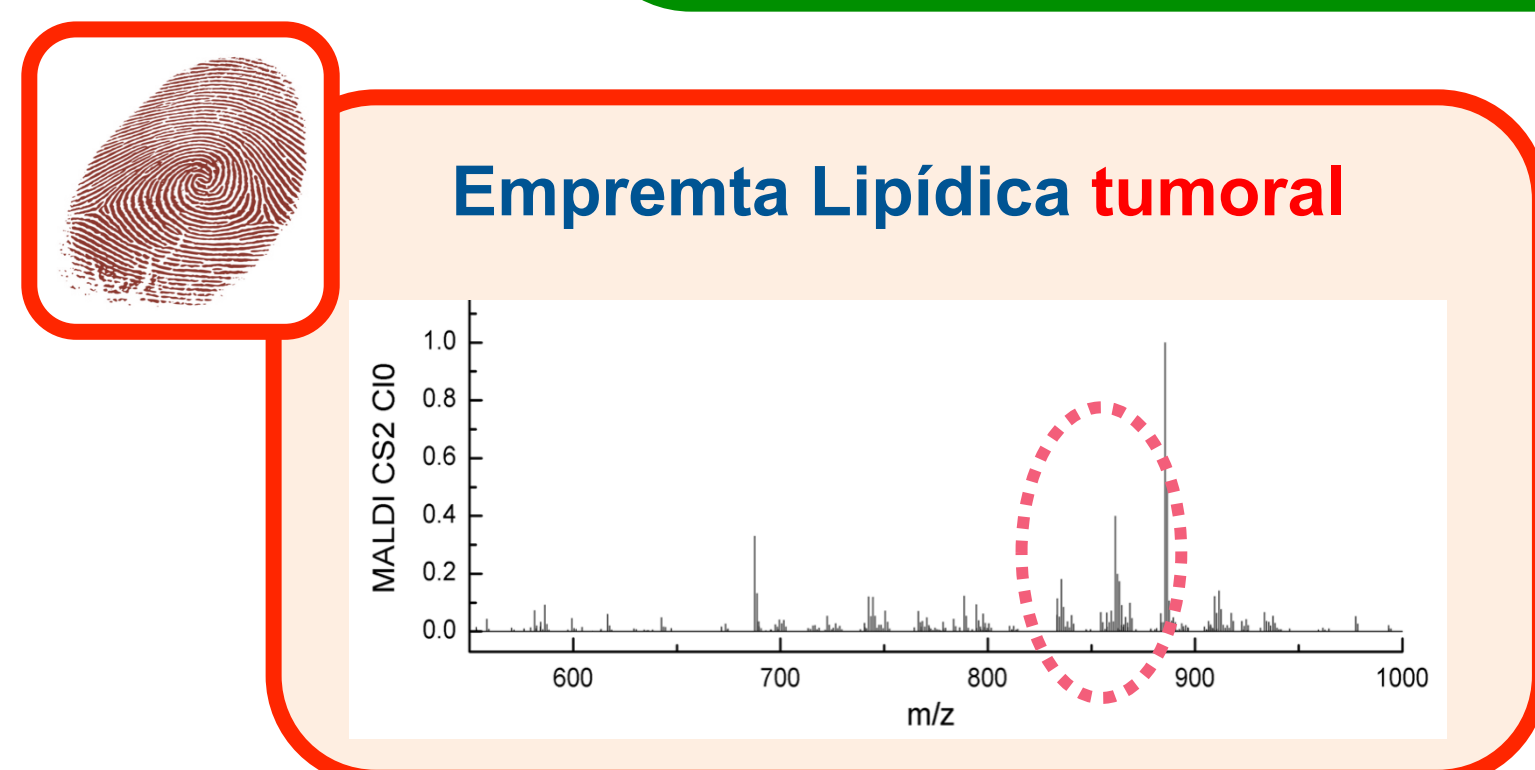
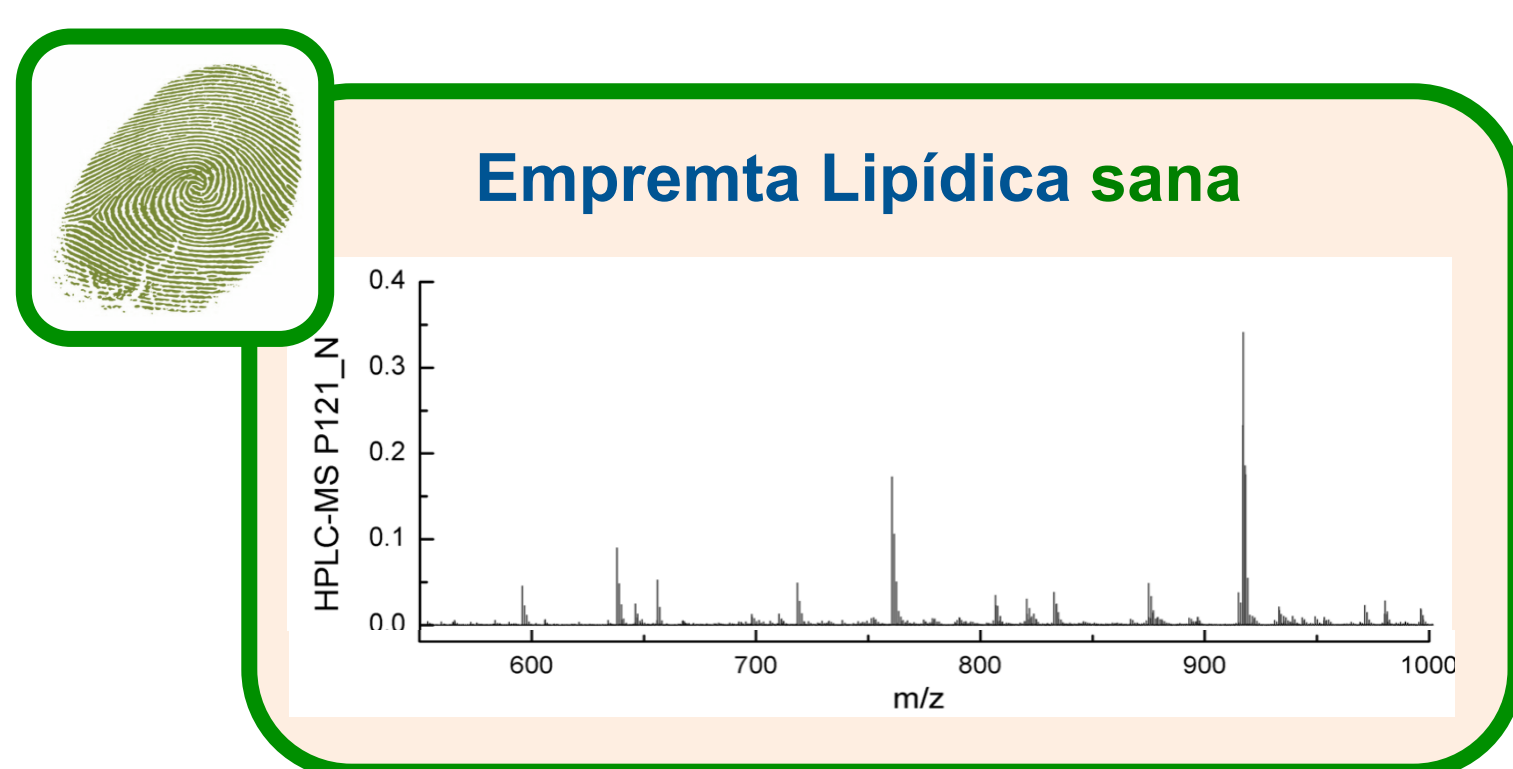
Sà



Tumoral



Estudiam què canvia...



... per identificar **Nous Biomarcadors de Diagnosi**

Estudiam per què canvia...



... per identificar **Noves Dians Terapèutiques**

Càncer

